



Universidad Autónoma del Estado de Hidalgo

Presupuesto Anual Universitario Programa Anual Operativo 2025

Patronato Universitario
Coordinación de Administración y Finanzas
Dirección General de Planeación

Agosto 2024



Universidad Autónoma del Estado de Hidalgo

De las adquisiciones, arrendamientos y servicios





Ciclo presupuestario

¿Dónde inicia el proceso para las adquisiciones, arrendamientos y servicios?

De las adquisiciones, arrendamientos y servicios

Las solicitudes de recursos para adquirir materiales, bienes muebles y/o servicios deberán contener:

- ❖ Las especificaciones detalladas del bien, arrendamiento y servicio.
- ❖ El estudio de mercado realizado por el área requirente.



Las adquisiciones, arrendamientos o servicios, por regla general, se efectuarán a través de licitaciones públicas, de conformidad con la legislación aplicable, por lo que se deberán considerar los plazos

Especificaciones detalladas Bienes

I
Aspectos técnicos de operación, funcionamiento, componentes y accesorios en su caso

II
Materiales, composición, textura, forma, color, peso y dimensiones (largo y ancho)



III
Cantidad y Unidad de medida (pieza, equipo, paquete, servicio, etc.)

IV
Importe unitario más IVA en los casos donde aplique (Impuesto al Valor Agregado)

V
Especificar si requiere instalación, puesta en marcha, capacitación y ubicación

VI
Indicar tiempo de garantía o caducidad requerida

VII
Especificar las Normas Mexicanas o Normas Internacionales a solicitar

Especificaciones detalladas Servicios

I
En caso de servicio de mantenimiento, especificar si es preventivo (requiere o no refacciones) o correctivo (si se necesita compra de refacciones) en ambos casos describir características y actividades propias del mantenimiento, temporalidad (mensual, bimestral, trimestral, semestral o anual), si es póliza o servicio único; especificar si se necesita visita en sitio para diagnóstico y el número de inventario correspondiente al bien.

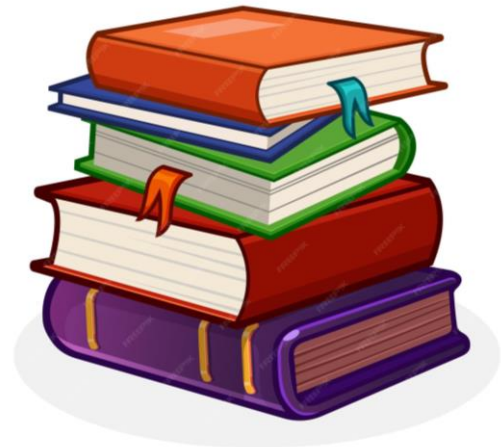
II
Indicar tiempo de garantía o caducidad requerida



III
Especificar las Normas Mexicanas o Normas Internacionales a solicitar.

Bibliografía

En la bibliografía incluir título, autor, editorial, número de publicación, año e ISBN (número estándar internacional del libro), tipo de empastado, así como verificar que las ediciones no sean mayores a cinco años.



Para los puntos referidos se sugiere apoyarse en el estudio de mercado

Ejemplos (Equipo de cómputo)



- Tableta
- Pantalla Retina Multi-Touch de 10.2 pulgadas (diagonal) retroiluminada por LED con tecnología IPS, Resolución de 2160 x 1620 a 264 pixeles por pulgada (ppi) Brillo de 500 nits
- Revestimiento oleofóbico resistente a huellas dactilares
- Sistema Operativo: iPad OS
- Chip A10 Fusion con arquitectura de 64 bits, Coprocesador M10 integrado
- Almacenamiento de 128 GB
- Cámara: 8MP, Cámara Frontal: 1.2MP
- Garantía 3 años en sitio
- Conectividad: WiFi 802.11a (2.4 GHz y 5 GHz) HT80 MIMO, Blue 4.2,
- Color de Carcasa: Gris espacial
- Llamadas de FaceTime
- Touch ID Inicia sesión en apps y sitios web con tu huella digital
- Cable de Lightning a USB
- Adaptador de corriente USB



iPad de 10.2 pulgadas de 128 GB de almacenamiento

Ejemplos (Mobiliario)



Escritorio semi ejecutivo fabricado en madera precompuesta color cerezo con medidas de 1.40x0.60x0.75, incluye un lateral de 0.90x0.50x0.75, con una cajonera de dos gavetas tamaño oficio con cantos termofusionados a base de rayos láser en PVC de 2mm



Escritorio semi ejecutivo fabricado en madera precompuesta de 2½ pulgadas color cerezo con medidas de 1.40 x 0.60 x 0.75 metros, incluye un lateral de 0.90 x 0.50 x 0.75 metros, con una cajonera de dos gavetas 0.45 x 0.60 x 0.45 metros con cantos termofusionados en PVC de 2mm. a base de rayos láser.

Ejemplos (Servicios)



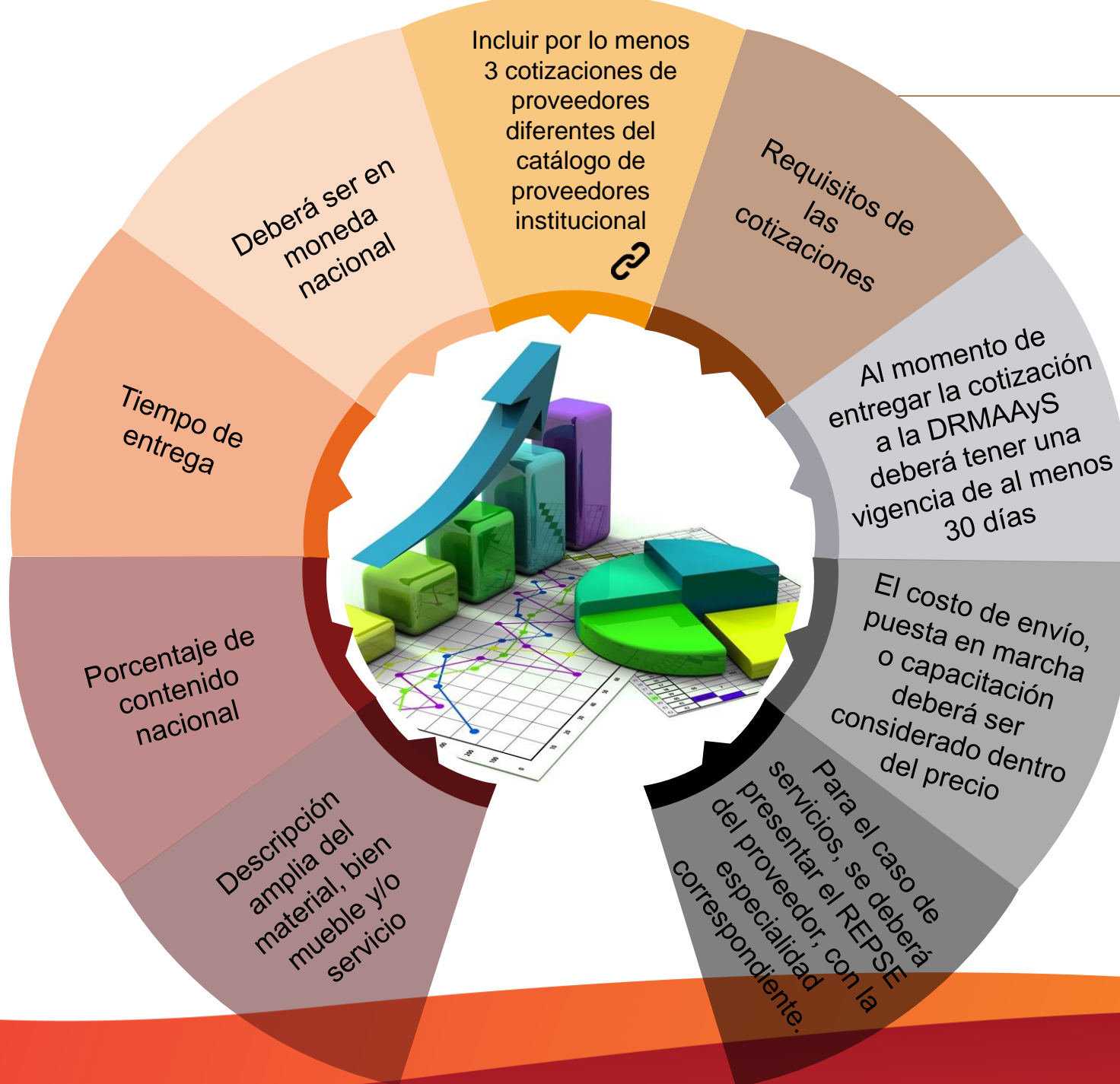
La adquisición de póliza de servicio de mantenimiento correctivo y preventivo a los 58 equipos de aire acondicionado de diferentes tonelajes durante todo un año. El servicio consta de los siguientes: limpieza general del equipo, limpieza de serpentines con líquidos especiales foamkliner, limpieza de charola de drenaje, carga de gas refrigerante freón al sistema. Revisión de los dispositivos de expansión, revisión de voltajes y amperaje línea de alimentación eléctrica y de control, detección y corrección de fugas en el sistema, reportar fallas en líneas de alimentación o cualquier otra que exista o afecte.



Mantenimiento preventivo a equipo de aire acondicionado tipo paquete con capacidad de 5 T, marca York, modelo, serie, donde se encuentra ubicado y número de inventario:

- Revisar y apretar bornes tanto en la acometida eléctrica como en el equipo
- Desmontar tapas de condensador
- Limpieza en general de la condensadora (chasis, cuerpo de protección o gabinete, motor, aspa, etc. en el interior y el exterior), se realizará a presión con hidrolavadora y químicos aprobados para su limpieza
- Lavar con químicos aprobados el condensador y partes eléctricas y se lubricará L
- Limpieza especializada del electroventilador, paneles de enfriamiento
- Secar con aire a presión
- Revisar la carga de refrigerante y recargar en caso de ser necesario con gas R-600^a
- Revisar que los parámetros eléctricos de amperaje, voltaje y caída de tensión se encuentre dentro de los parámetros especificados para la unidad. así como temperaturas en general de funcionamiento.

Características de un estudio de mercado



- En hoja membretada
- Datos fiscales
- Impuestos
- Domicilio
- Teléfono
- Correo electrónico
- Nombre y firma de quien emite

Cada partida deberá incluir un solo artículo y cada una de sus características vigentes en el mercado.

i

Cuando las especificaciones corresponden a una marca y modelo determinado, es conveniente transcribir las características del bien de que se trata.



Clasificación

ii

Debidamente agrupado a su naturaleza y/o rubro que le corresponda, conforme a la estructura presupuestal y clasificador por objeto del gasto

Integración

iii

Cuando se trate de bienes o equipos relacionados entre sí, deberán apegarse al clasificador por objeto de gasto debiendo señalarse como un solo equipo o conjunto.



Marcas y modelos:

cuando se tengan equipos o sistemas de una marca determinada y los bienes por adquirir sean complementarios de los existentes, o bien cuando existan razones plenamente justificadas que deben hacer constar mediante escrito firmado por el Director de la dependencia.

iv



Cuando la solicitud del bien no se apegue al clasificador por objeto del gasto en la partida correspondiente, se encuentre incompleta o no cuente con los elementos necesarios para su adquisición, ésta será regresada al área solicitante, contemplándose dos días para su corrección y reiniciar el ciclo de la adquisición, previa notificación a la DRMAAyS.

v





Conversión de las cotizaciones a moneda nacional



Al momento de calcular el presupuesto deberá considerar:



Hacer de conocimiento a los proveedores que, si una adjudicación es igual o superior a 300 UMAS vigentes en el año, deberá acudir a la DGJ para formalizar las adquisiciones, arrendamientos y servicios a través de contratos de acuerdo, al artículo 86 del Reglamento de Adquisiciones, Arrendamientos y Servicios de la Universidad Autónoma del Estado de Hidalgo.

Considerar el Impuesto al Valor Agregado (IVA) o indicar si está exento o a tasa 0%.



Adquisiciones por importación directa

Considerar el pago de impuestos, gastos arancelarios, fletes, seguros, índices inflacionarios y la entrega en su respectivo Centro de Costos.



Agrupación de compras según su naturaleza

Artículos de limpieza

Artículos deportivos

Equipo de cómputo

Menaje (Electrodomésticos)

Papelería

Accesorios de cómputo

Mantenimiento a mobiliario

Equipo de telecomunicación

Servicios de impresión

Uniformes y prendas de protección

Mantenimiento a equipo de cómputo

Equipo de laboratorio

Insumos de impresión

Mobiliario

Mantenimiento a equipo de audio y video

Equipo de audio y video

Equipamiento de proyectos específicos

¡Gracias por su
atención!



www.uaeh.edu.mx

